

<b>województwo</b>	<b>opolskie</b>
<b>powiat</b>	<b>Brzeski</b>
<b>Jednostka ewidencyjna</b>	<b>160103_4,Grodków – miasto</b>
<b>Obręb ewidencyjny</b>	<b>0043 , GRODKÓW</b>
<b>Położenie</b>	<b>k.m. 5 dz. nr 396,462/1,481/3.</b>
<b>Godło mapy zas.</b>	<b>473.212.0711.</b>
<b>Układ współrzędnych płaskich prostokątnych:</b>	<b>„1965”</b>
<b>Układ współrzędnych wysokościowych :</b>	<b>„Kronsztadt”</b>
<b>Skala</b>	<b>1:500</b>
projektowana elektroenergetyczna linia kablowa nN oświetlenia YAKXS 4x35mm <sup>2</sup>	<b>122/2014</b>
projektowana elektroenergetyczna linia kablowa nN oświetlenia YAKXS 4x35mm <sup>2</sup>	<b>1162/2014</b>
projektowana elektroenergetyczna linia kablowa nN oświetlenia YAKXS 4x35mm <sup>2</sup> oraz projektowana linia kablowa nN zasilania monitoringu YKY 3x6mm <sup>2</sup> (odległość pozioma min. 10cm)	<b>1601.34-65/2014</b>
projektowana linia kablowa sterowania monitoringiem (tel/inf) 2x FTP 4x2x0,5mm <sup>2</sup> kat.6 kabel ziemny czarny żelowany	<b>G.6640.1.1160.2014</b>

LEGENDA:

- Legenda:**
- projektowana elektroenergetyczna linia kablowa nN oświetlenia YAKXS 4x35mm<sup>2</sup>
  - projektowana elektroenergetyczna linia kablowa nN oświetlenia YAKXS 4x35mm<sup>2</sup> oraz projektowana linia kablowa nN zasilania monitoringu YKY 3x6mm<sup>2</sup> (odległość pozioma min. 10cm)
  - projektowana linia kablowa sterowania monitoringiem (tel/inf) 2x FTP 4x2x0,5mm<sup>2</sup> kat.6 kabel ziemny czarny żelowany
  - projektowana linia kablowa sterowania monitoringiem (tel/inf) 2x FTP 4x2x0,5mm<sup>2</sup> kat.6 kabel ziemny czarny żelowany
  - istniejąca nieczynna linia kablowa nN elektroenergetyczna
  - własność Urzędu Gminy Grodków
  - do likwidacji
  - stan istniejący - linie napowietrzne
  - projektowana rura osłonowa SRS 75
  - projektowana latarnia oświetlenia parkowego słup aluminiowy - ROSA SAL-4/B60 (anodowany czarny) oprawa - ROSA ELBA S-70W (oprawa czarna, klosz mleczny)
  - projektowana latarnia oświetlenia słup aluminiowy - ROSA SAL-8 WŁ 1/2,0/2,7/5 (pojedyncze ramie) oprawa - ROSA LUNOIDA S-70W (oraz S-150W)
  - projektowana latarnia oświetlenia słup aluminiowy - ROSA SAL-8 WŁ 2/2,0/2,7/5 (podwójne ramie) oprawa - ROSA LUNOIDA S-70W (oraz S-150W)
  - istniejąca nieczynna latarnia parkowego
  - własność Urzędu Gminy Grodków
  - do likwidacji
  - projektowana (proponowana) lokalizacja kamery monitoringu (typu G70-WB36WD - AU-G70-WB36 - zewnętrzna, obrotowa) zainstalowanej na projektowanym słupie oświetlenia parkowego (np. słup ROSA typu SAL-60)

Poświadczam się, że niniejszy dokument został opracowany w wyniku prac geodezyjnych i kartograficznych, których rezultaty zawiera operat techniczny wpisany do ewidencji materiałów państwowego zasobu geodezyjnego i kartograficznego

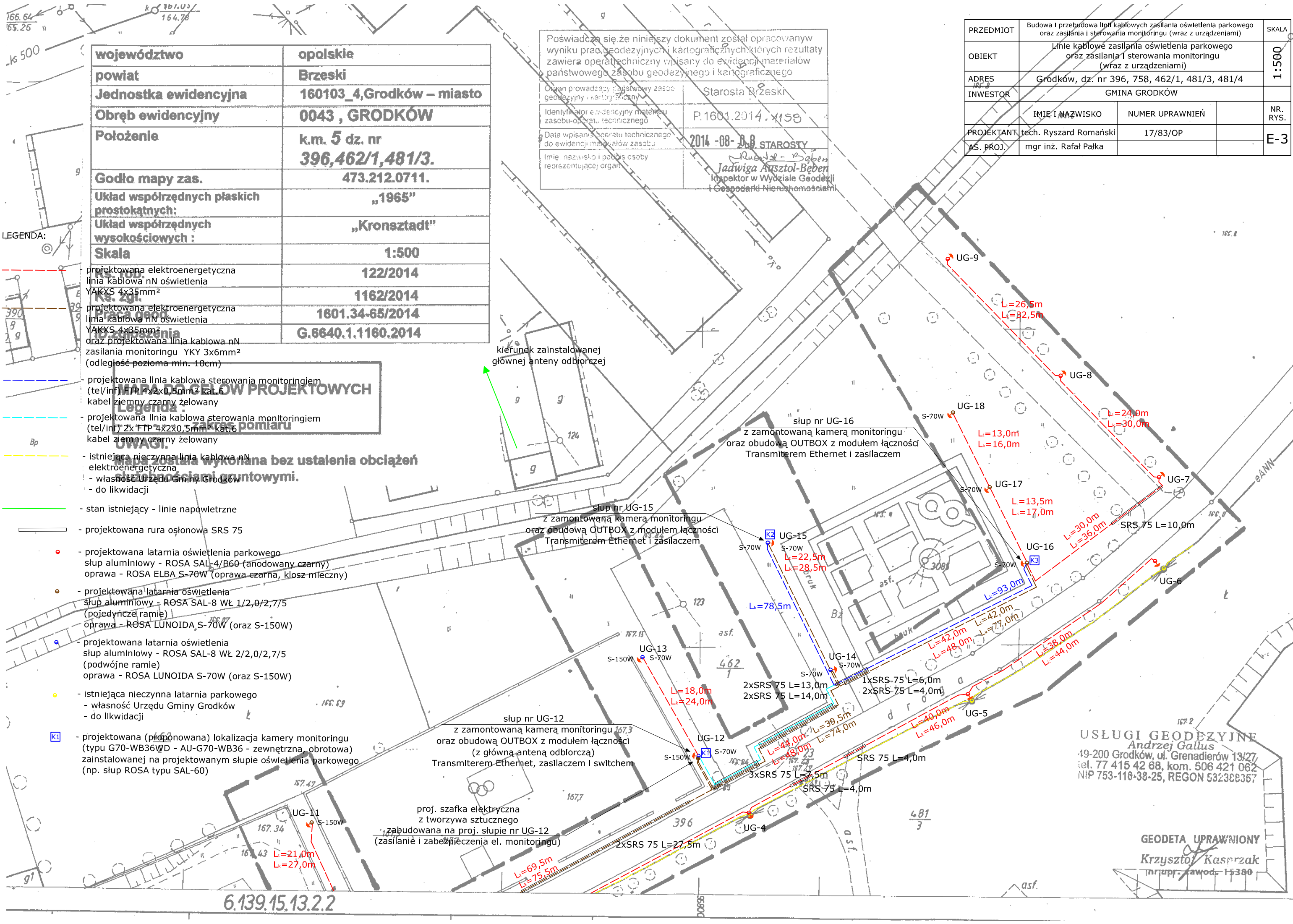
Organ prowadzący państwowy zasób geodezyjny i kartograficzny: Starosta Brzeski

Identyfikator ewidencyjny materiału zasobu operat. technicznego: P.1601.2014.4158

Data wpisania operatu technicznego do ewidencji materiałów zasobu: 2014-08-08

Imię, nazwisko i podpis osoby reprezentującej organ: *Jadwiga Ausztol-Beben*  
Inspektor w Wydziale Geodezji i Gospodarki Nieruchomościami

PRZEDMIOT	Budowa i przebudowa linii kablowych zasilania oświetlenia parkowego oraz zasilania i sterowania monitoringu (wraz z urządzeniami)			SKALA
OBIEKT	Linie kablowe zasilania oświetlenia parkowego oraz zasilania i sterowania monitoringu (wraz z urządzeniami)			1:500
ADRES	Grodków, dz. nr 396, 758, 462/1, 481/3, 481/4			
INWESTOR	GMINA GRODKÓW			
	IMIĘ I NAZWISKO	NUMER UPRAWNIENI		NR. RYS.
PROJEKTANT	tech. Ryszard Romański	17/83/OP		E-3
AS. PROJ.	mgr inż. Rafał Pałka			



USŁUGI GEODEZYJNE  
Andrzej Gallus  
49-200 Grodków, ul. Grenadierów 13/27,  
tel. 77 415 42 68, kom. 506 421 062  
NIP 753-110-38-25, REGON 532380367

GEODETA UPRAWNIONY  
Krzysztof Kasperzak  
Inz. upr. zawod. 15380